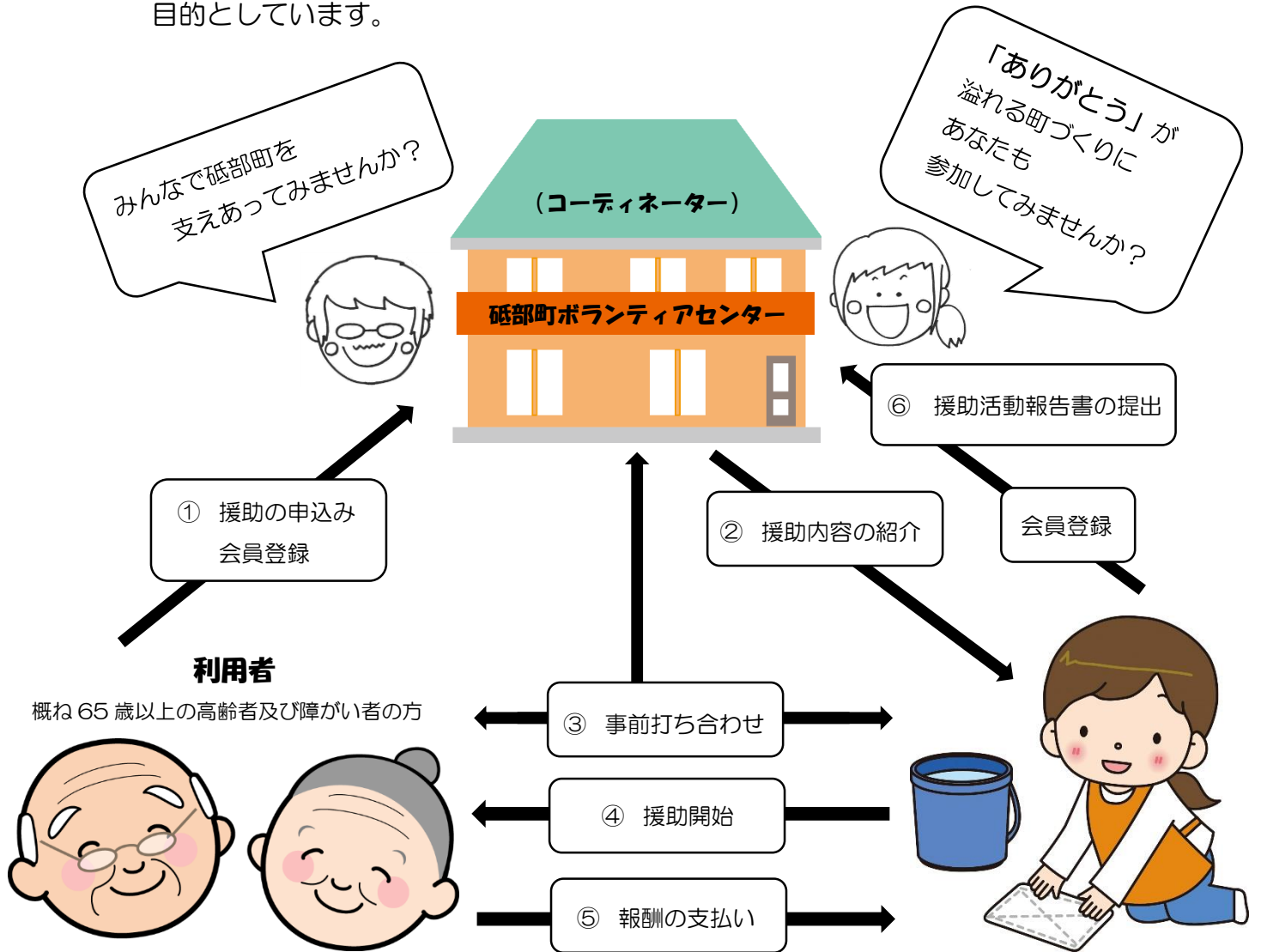


みんなみんな！お互い様

とべ「ホット」けれん事業



高齢者・障がい者等が住み慣れた地域の人々との関わりの中で、見守られながら安心して穏やかに生活できるよう、町民の在宅生活支援として、お手伝いしたい人と助けてほしい人をつなぎ、在宅支援及び地域福祉の向上を図ることを目的としています。

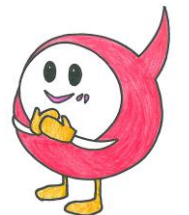


★とべ「ホット」けれん事業の利用の流れ★

- ① 援助の申込み (利用者→砥部町ボランティアセンター)
- ② 援助内容の紹介 (砥部町ボランティアセンター)
- ③ 事前打ち合わせ
- ④ 援助の開始
- ⑤ 報酬の支払い (利用者→手伝い隊)
- ⑥ 援助活動報告書の提出 (手伝い隊→砥部町ボランティアセンター)

<報酬額>

- ・ 30分未満 200円
 - ・ 30分以上1時間未満 400円
- 以上30分ごとに積算
 交通費：1回の訪問につき200円



砥部町ボランティアセンター
イメージキャラクター「とべと」

《お問合せ》〒791-2120 砥部町宮内 1369 番地 TEL：962-7100 FAX：962-7186

砥部町社会福祉協議会 砥部町ボランティアセンター